



sector
avícola



SECTOR AVÍCOLA

DIRECCIÓN DE OVINOS, PORCINOS, AVES DE GRANJA Y PEQUEÑOS RUMIANTES

Directora

INGENIERA AGRÓNOMA KARINA LAMELAS

animen@minagri.gob.ar

Equipo técnico

INGENIERA ZOOTECNISTA GISELA MAIR

LICENCIADA GRACIELA BECZKOWSKI

INDICADORES DEL SECTOR AVÍCOLA: PRODUCCIÓN DE CARNE AVIAR

Año	Faena (miles cab)	Producción (miles tn)	Importación		Exportación 1		Exportación 2		Consumo Aparente	
			(miles tn)	(miles US\$ Fob)	(miles tn)	(miles US\$ Fob)	(miles tn)	(miles US\$ Fob)	Total	Per Capita (kg/cap/año)s
2001	343.826	913	27,6	29.432	7,4	13.010	34,3	23.875	933	25,7
2002	260.712	671	7,4	4.608	18,4	18.804	45,8	29.225	660	17,6
2003	276.715	709	20,6	17.996	31,7	35.041	60,6	49.067	698	18,4
2004	338.339	866	11,8	8.664	51,5	59.973	89,2	77.676	826	21,6
2005	394.384	1.010	16,0	14.347	91,2	113.047	137,2	136.278	935	24,2
2006	450.429	1.159	15,9	16.096	93,2	103.997	144,0	139.386	1.082	27,8
2007	487.559	1.244	18,3	24.978	124,5	161.612	180,3	213.732	1.138	28,9
2008	539.490	1.400	15,2	27.617	160,9	256.513	222,6	310.861	1.254	31,5
2009	573.036	1.502	10,8	21.522	172,9	236.856	232,8	307.546	1.340	33,4
2010	615.699	1.598	18,4	35.015	216,9	349.063	283,9	445.121	1.393	34,4
2011*	683.019	1.779	23,3	48.045	221,4	358.398	296,2	458.641	1.581	38,6

Fuente: Área Avícola, Dirección de Ovinos Porcinos Aves de Granja y Pequeños Rumiantes, Minagri.

Faena: en establecimientos con habilitación de SENASA.

Producción: estimación a partir de la faena en establecimientos con habilitación de SENASA o sin ella. Peso del ave viva: Avimetría.

Importaciones: fuente SENASA.

Exportación 1: se incluyen solamente los productos comestibles exportados que inciden en el cálculo del consumo. No se incluyen productos no comestibles ni garras. Fuente: SENASA.

Exportación 2: exportaciones totales de productos avícolas (pollos y pavos, entero, trozado y subproductos) Fuente SENASA.

Consumo ap.: consumo aparente = producción + impo - expo. No incluye variaciones de stock de un mes a otro.

* Datos sujetos a modificaciones.



EXISTENCIAS DE REPRODUCTORAS PESADAS*

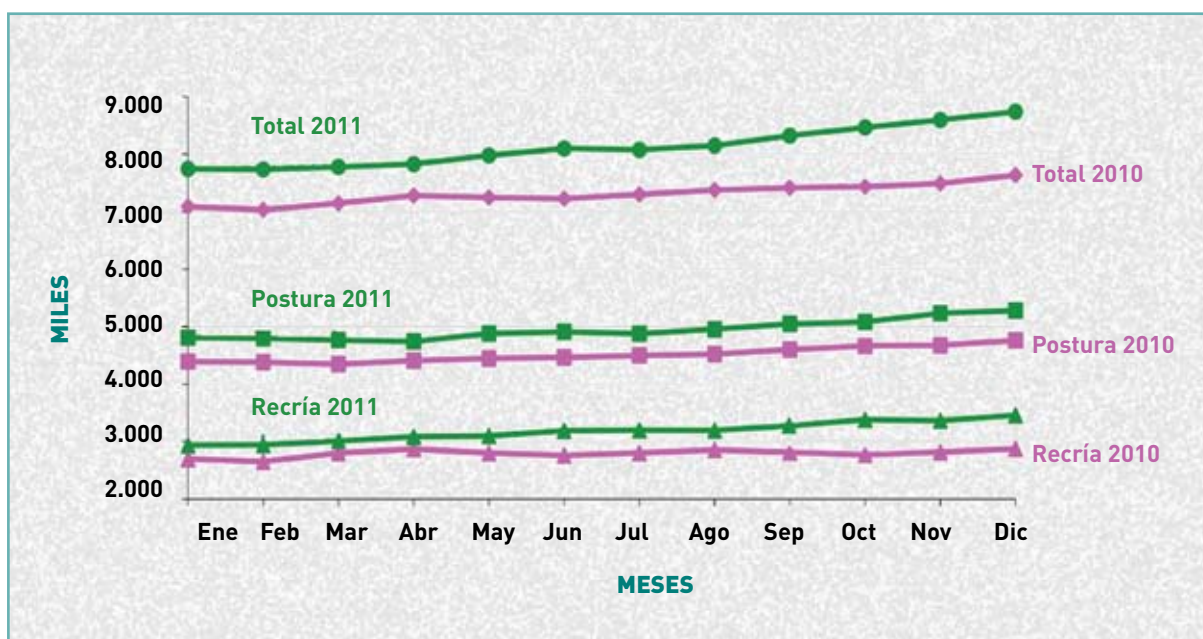
EXISTENCIAS DE REPRODUCTORAS PESADAS

Mes	Recría (en miles)			Postura (en miles)			Total (en miles)		
	2010	2011	% 11/10	2010	2011	% 11/10	2010	2011	% 11/10
Ene	2.697	2.935	8,8	4.393	4.809	9,5	7.090	7.744	9,2
Feb	2.652	2.941	10,9	4.382	4.796	9,4	7.034	7.737	10,0
Mar	2.801	3.011	7,5	4.347	4.767	9,7	7.148	7.778	8,8
Abr	2.871	3.086	7,5	4.409	4.743	7,6	7.280	7.829	7,5
May	2.801	3.099	10,6	4.446	4.880	9,8	7.248	7.979	10,1
Jun	2.761	3.190	15,5	4.466	4.911	10,0	7.227	8.101	12,1
Jul	2.802	3.199	14,2	4.499	4.878	8,4	7.301	8.077	10,6
Ago	2.855	3.195	11,9	4.522	4.956	9,6	7.378	8.151	10,5
Sep	2.813	3.275	16,4	4.602	5.047	9,7	7.415	8.323	12,2
Oct	2.769	3.382	22,1	4.668	5.083	8,9	7.437	8.465	13,8
Nov	2.817	3.365	19,5	4.675	5.232	11,9	7.492	8.597	14,7
Dic*	2.875	3.459	20,3	4.761	5.280	10,9	7.637	8.740	14,4

*Existencias de reproductoras correspondientes a líneas genéticas para pollos parrilleros.

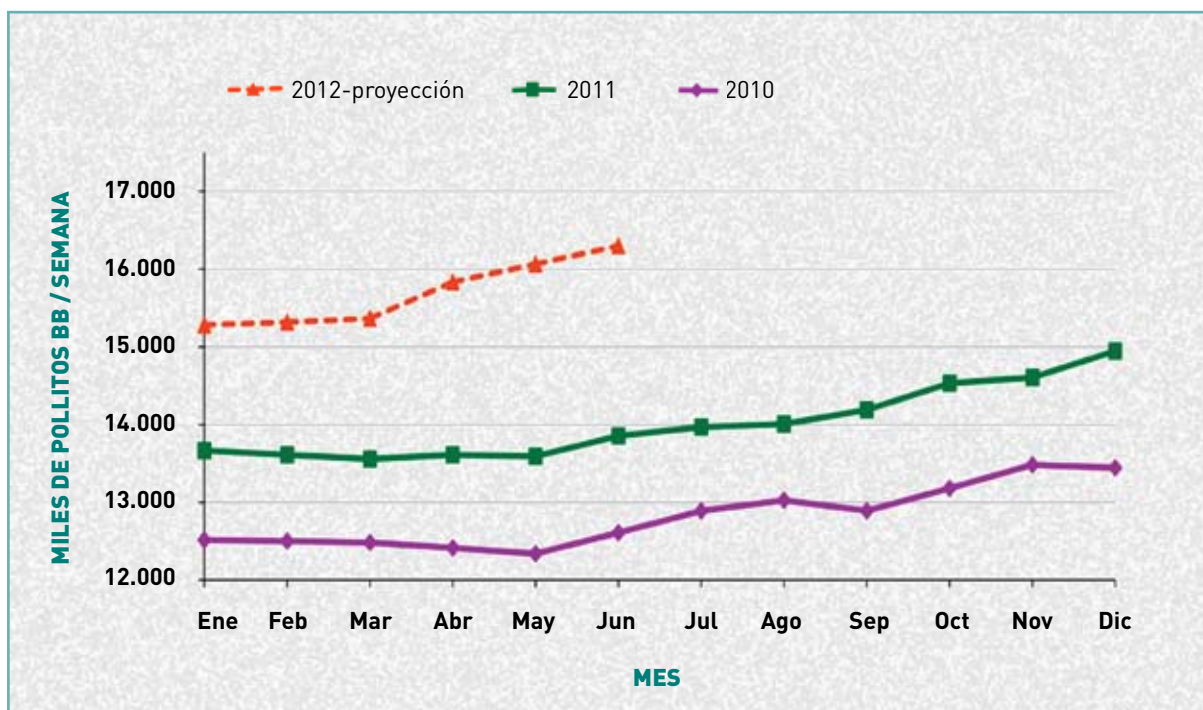


EXISTENCIAS DE REPRODUCTORAS PESADAS 2010-2011



Fuente: RENAVI-MAGyP.

ESTIMACIÓN Y PROYECCIÓN DE POLLITOS BB PARRILLEROS 2010-2011-2012



Fuente: RENAVI-MAGyP.



FAENA DE AVES Y DISTRIBUCIÓN POR PROVINCIA

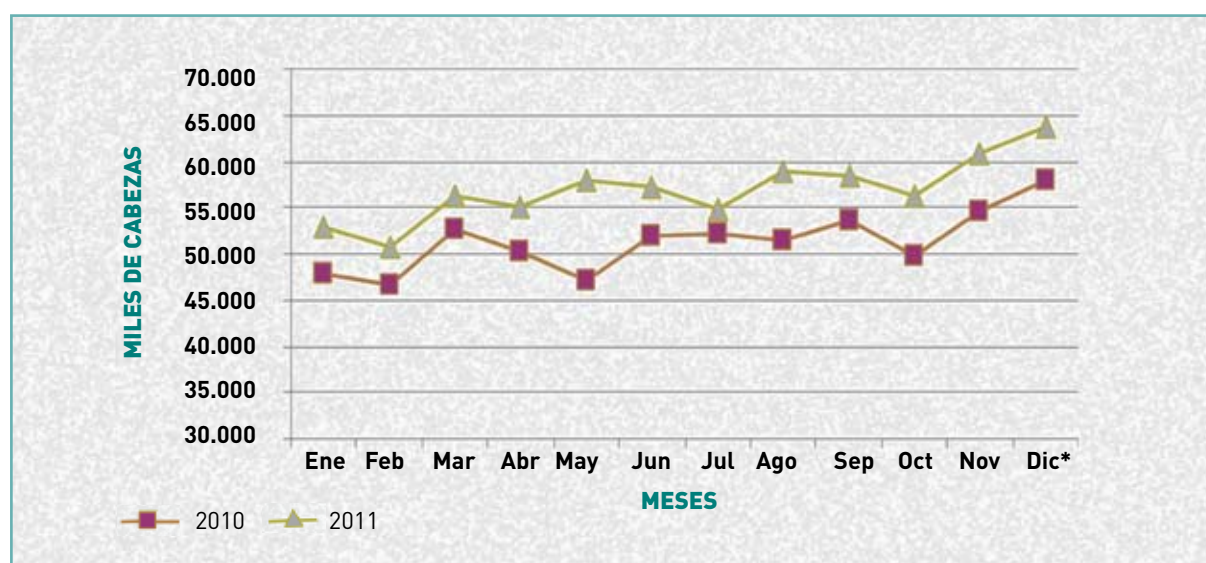
FAENA DE AVES EN ESTABLECIMIENTOS CON HABILITACIÓN NACIONAL - 2011

Mes	Miles de cabezas		DIF. 2011/10 %
	2010	2011	
Ene	47.871	52.858	10
Feb	46.641	50.784	9
Mar	52.656	56.184	7
Abr	50.175	55.029	10
May	47.198	57.888	23
Jun	51.940	57.167	10
Jul	52.049	54.834	5
Ago	51.330	58.887	15
Sep	53.652	58.373	9
Oct	49.696	56.259	13
Nov	54.957	60.933	11
*Dic	58.030	63.822	10
TOTAL	616.195	683.019	11

Fuente: Área Avícola-Dirección de Ovinos, Porcinos, Aves de Granja y Pequeños Rumiantes con datos de SENASA.

* Faena preliminar.

EVOLUCIÓN DE LA FAENA DE AVES DURANTE EL AÑO (2010-2011)



Fuente: Área Avícola-Dirección de Ovinos, Porcinos, Aves de Granja y Pequeños Rumiantes con datos de SENASA.

* Preliminar.



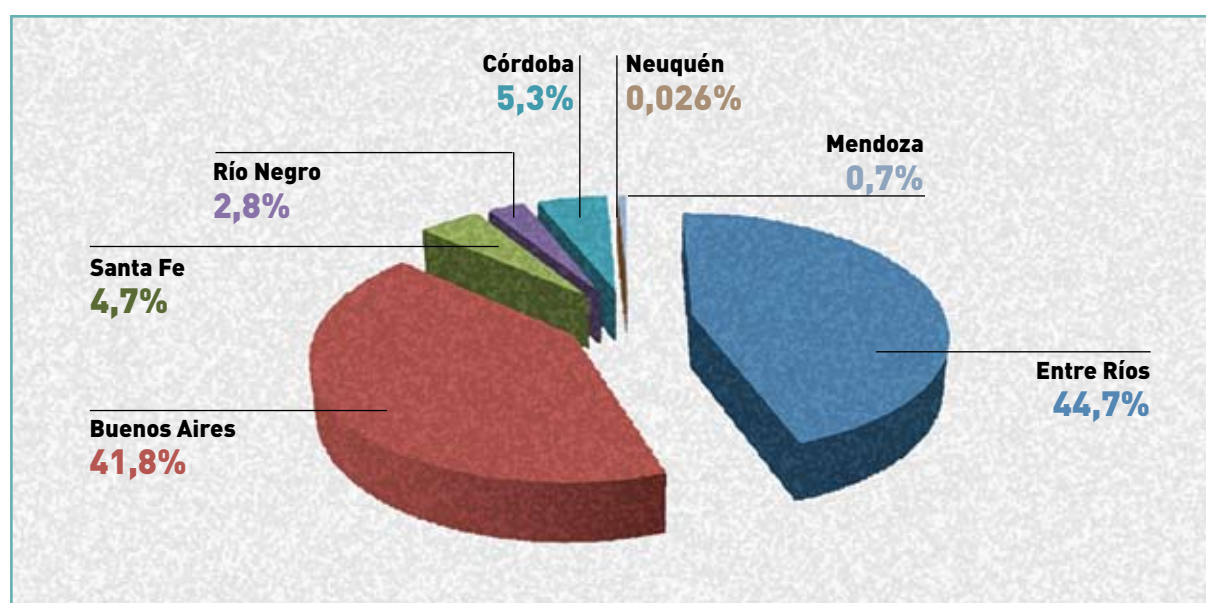
FAENA NACIONAL DE AVES HABILITADA POR SENASA - 2011 (CABEZAS)

	Entre Ríos	Buenos Aires	Santa Fe	Río Negro	Córdoba	Neuquén	Mendoza	TOTAL
Ene	24.114.779	21.778.135	2.236.385	1.572.112	2.820.717	24.000	311.889	52.858.017
Feb	23.729.998	20.245.656	2.214.562	1.487.304	2.748.783	24.000	334.101	50.784.404
Mar	25.285.201	23.335.923	2.639.714	1.555.070	2.930.692	24.500	413.298	56.184.398
Abr	24.178.479	23.322.382	2.491.062	1.611.790	3.021.008	24.000	379.802	55.028.523
May	26.069.270	24.177.556	2.597.458	1.510.259	3.142.927	18.000	372.589	57.888.059
Jun	25.606.165	23.586.783	2.771.075	1.665.012	3.121.266	15.000	402.176	57.167.477
Jul	24.949.873	22.686.419	2.621.139	1.567.760	2.629.183	14.000	365.692	54.834.066
Ago	25.644.752	25.322.283	2.966.742	1.649.008	2.859.361	18.500	426.204	58.886.850
Sep	25.547.270	24.951.771	2.861.466	1.696.440	2.909.806	18.000	388.725	58.373.478
Oct	24.798.803	23.752.071	2.688.488	1.517.136	3.075.546	0	426.956	56.259.000
Nov	27.034.488	25.553.669	2.794.370	1.672.190	3.424.213	0	453.597	60.932.527
*Dic	28.015.926	26.794.315	3.095.683	1.739.832	3.637.479	0	538.612	63.821.847
TOTAL 2011	304.975.004	285.506.963	31.978.144	19.243.913	36.320.981	180.000	4.813.641	683.018.646
PARTICIPACIÓN %	44,7	41,8	4,7	2,8	5,3	0,0	0,7	
TOTAL 2010	280.490.115	258.435.311	27.014.221	18.498.789	27.796.453	-	3.959.780	616.194.669
PARTICIPACIÓN %	45,5	41,9	4,4	3,0	4,5	0,0	0,6	
% DIF FAENA11/10	9	10	18	4	31	-	22	11

Fuente: Área Avícola-Dirección de Ovinos, Porcinos, Aves de Granja y Pequeños Rumiantes con datos de SENASA.

*Faena preliminar.

DISTRIBUCIÓN DE LA FAENA POR PROVINCIA EN% - 2011



Fuente: Área Avícola-Dirección de Ovinos, Porcinos, Aves de Granja y Pequeños Rumiantes con datos de SENASA.



CANTIDAD DE FRIGORÍFICOS AVÍCOLAS POR PROVINCIA

Durante el año 2011 54 plantas de faena de aves operaron bajo la órbita de SENASA, en tanto, el año anterior lo habían hecho 52. La empresa Avícola Faenar S.R.L. de la localidad de Viale (Entre Ríos) inició la faena en enero 2011. En el mismo mes reinició la actividad Avícola Plottier (inactiva desde julio 2009) de la localidad del mismo nombre en la provincia de Neuquén.

CANTIDAD DE PLANTAS DE FAENA* POR PROVINCIA

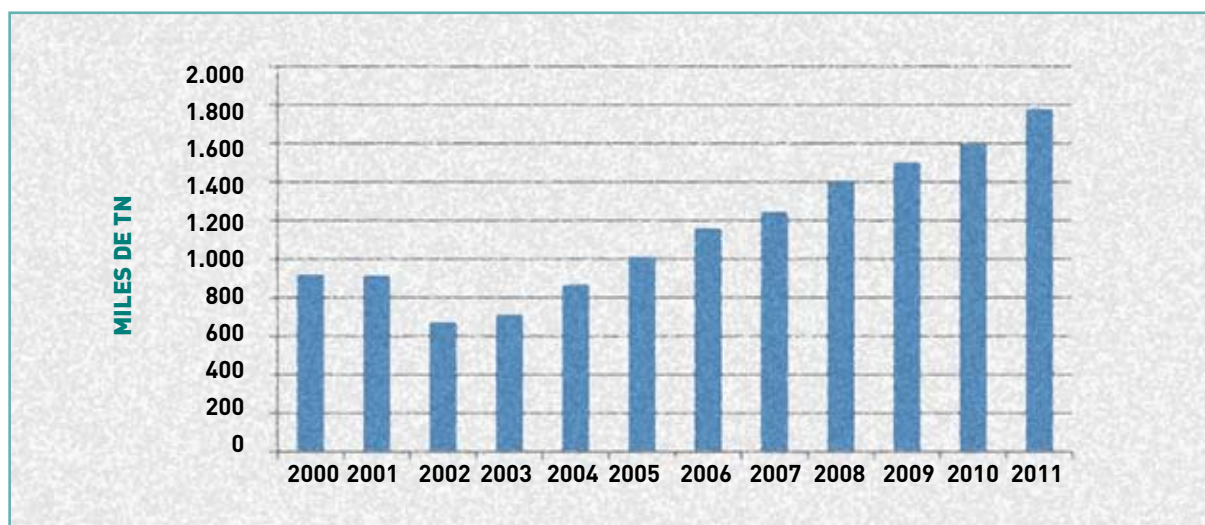
Año	2010	2011
Buenos Aires	25	25
Entre Ríos	15	16
Córdoba	3	3
Santa Fe	7	7
Río Negro	1	1
Mendoza	1	1
Neuquén	0	1
TOTAL	52	54

Fuente: Área Avícola-Dirección de Ovinos, Porcinos, Aves de Granja y Pequeños Rumiantes con datos de SENASA

*Habilitadas por Senasa y en actividad.

PRODUCCIÓN DE CARNE AVIAR

EVOLUCIÓN DE LA PRODUCCIÓN NACIONAL DE CARNE AVIAR



Fuente: Área Avícola-Dirección de Ovinos, Porcinos, Aves de Granja y Pequeños Rumiantes



PROCESAMIENTO DE CARNES 2011 - CORTES, CHACINADOS Y MENUDENCIAS

Mes	Cortes ¹ Tn	Chacinados ² Tn	Menudencias ³ Tn	Total ⁴ Tn	Total/Producción ⁵ %
Ene	14.380	370	1105	15.854	14
Feb	13.855	469	2714	17.039	16
Mar	13.837	335	3789	17.961	15
Abr	15.022	554	3227	18.804	16
May	18.544	603	3332	22.479	18
Jun	16.625	512	3200	20.336	16
Jul	17.263	595	3513	21.371	17
Ago	16.917	559	3614	21.090	16
Sep	17.583	454	2.764	20.802	21
Oct	16.414	413	3359	20.186	16
Nov	18.505	509	3923	22.937	17
Dic	16.723	613	3726	21.062	15
*TOTAL 2011	196.489	6.024	38.723	241.236	17
TOTAL 2010	203.961	4.737	32.752	241.450	18
%2011/2010	-4	27	18	0	-6

Fuente: Área Avícola-Dirección de Ovinos, Porcinos, Aves de Granja y Pequeños Rumiantes con datos de SENASA.

¹ Volumen registrado en mataderos o frigoríficos habilitados por SENASA con faena con procesamiento para cortes especiales.

² Volumen registrado en mataderos o frigoríficos habilitados por SENASA con faena para chacinados y afines.

³ Volumen registrado en mataderos o frigoríficos habilitados por SENASA con faena con elaboración de menudencias.

⁴ Suma de (1), (2) y (3).

⁵ Relación calculada a partir de una estimación de la producción avícola que toma como base solamente la faena habilitada por SENASA.

* Provisorio.

PROCESAMIENTO DE CARNE DE AVES 2010-2011 (CORTES)

Mes	Cortes ¹		Dif. 2011/2010 %	Cortes/Producción ² %
	2010 Tn	2011 Tn		
Ene	16.870	14.380	-14,8	13
Feb	16.514	13.855	-16,1	13
Mar	18.162	13.837	-23,8	11
Abr	17.965	15.022	-16,4	12
May	16.928	18.544	9,5	15
Jun	16.866	16.625	-1,4	13
Jul	18.402	18.403	0,0	15
Ago	16.299	17.263	5,9	14
Sep	17.583	16.917	-3,8	13
Oct	16.505	16.414	-0,5	13
Nov	14.786	18.505	25,1	14
Dic	17.082	16.723	-2,1	12
TOTAL	203.961	196.489	-4	13

Fuente: Área Avícola-Dirección de Ovinos, Porcinos, Aves de Granja y Pequeños Rumiantes con datos de SENASA.

¹ Volumen de productos elaborados en mataderos o frigoríficos con faena con procesamiento para cortes especiales con habilitación de SENASA.

² Relación tomando en cuenta una estimación de la producción avícola tomando como base solamente a la faena habilitada por SENASA.



ÍNDICES DE EFICIENCIA EN GRANJAS

EVOLUCIÓN DE LOS ÍNDICES DE EFICIENCIA EN POLLOS PARRILLEROS

2011	Mortandad %	Peso vivo kg/pollo	Conversión ajustada ¹	Edad faena días	FEP ²
Ene	6,82	2,657	2,064	48,42	250
Feb	7,12	2,636	2,052	48,30	250
Mar	6,27	2,709	2,015	48,45	260
Abr	6,26	2,756	2,001	48,55	264
May	6,82	2,747	2,004	48,15	263
Jun	7,31	2,733	2,013	47,94	261
Jul	7,42	2,712	2,023	47,74	260
Ago	8,08	2,703	1,978	47,49	265
Sep	8,21	2,753	1,959	47,47	270
Oct	7,19	2,737	1,949	47,13	275
Nov	6,33	2,713	1,976	47,2	272
Dic	7,68	2,692	2,036	47,99	255
Promedio 2011	7,13	2,71	2,01	47,90	262,1
Promedio 2010	7,14	2,70	2,05	48,44	253
Diferencia 11/10	-0,26	0,55	-2,15	-1,11	3,52

Fuente: Avimetría.

¹ Conversión ajustada: conversión aliment. ajustada a 2,3 kg/ave C. Aj.= ((2,3 - Peso real)x0,02)/0,06) + conversión.

² FEP: factor de eficiencia de producción FEP= ((Peso x Viabil.) / (Conv. x Edad)) x 100.



EXPORTACIONES DE CARNE AVIAR Y SUBPRODUCTOS

EXPORTACIONES DE PRODUCTOS AVÍCOLAS 2010-2011

	2010		2011		Dif. Tn	Dif. US\$ FOB
	Tn	Miles US\$ FOB	Tn	Miles US\$ FOB	2011/2010 %	2011/2010 %
Ene	22.370	30.709	21.016	32.851	-6	7
Feb	18.557	27.447	18.438	28.298	-1	3
Mar	25.607	37.473	21.337	32.384	-17	-14
Abr	25.226	40.446	20.671	33.483	-18	-17
May	25.224	44.688	26.918	41.273	7	-8
Jun	25.003	40.284	26.524	41.142	6	2
Jul	28.835	45.668	25.197	37.203	-13	-19
Ago	24.984	40.067	28.219	42.657	13	6
Sep	26.325	40.220	27.167	41.137	3	2
Oct	20.356	31.674	24.623	38.730	21	22
Nov	23.017	37.328	29.118	47.600	27	28
Dic	18.400	29.117	26.877	41.885	46	44
TOTAL	283.904	445.121	296.103	458.640	4	3



Fuente: Área Avícola-Dirección de Ovinos, Porcinos, Aves de Granja y Pequeños Rumiantes con datos de SENASA.



DESTINO DE LAS EXPORTACIONES DE POLLO

VOLUMEN AÑO 2011

Mes	Toneladas							
	Alemania	China	Hong Kong	Chile	Sudáfrica	Venezuela	Otros	Total
Ene	232	4.959	885	4.792	2.663	1.358	6.126	21.016
Feb	218	3.206	583	4.104	2.331	1.172	6.824	18.438
Mar	309	3.670	461	4.138	3.771	289	8.700	21.337
Abr	353	4.076	803	2.875	3.411	447	8.706	20.671
May	667	4.861	521	2.503	4.236	2.824	11.307	26.918
Jun	283	3.850	649	3.054	3.665	3.380	11.643	26.524
Jul	95	4.832	642	3.273	2.846	2.787	10.722	25.197
Ago	339	6.003	933	3.680	3.291	2.630	11.342	28.219
Sep	306	5.664	772	3.259	2.671	5.519	8.978	27.167
Oct	239	4.195	1.023	3.232	2.408	5.814	7.710	24.623
Nov	223	4.531	827	3.691	2.789	9.524	7.533	29.118
Dic	306	3.328	327	4.268	2.017	10.149	6.481	26.877
TOTAL 2011	3.572	53.174	8.424	42.870	36.099	45.893	106.071	296.103
PARTICIPACIÓN %	1	18	3	14	12	15	36	100
TOTAL 2010	3.956	39.610	10.499	48.285	29.675	67.668	84.212	283.904
PARTICIPACIÓN %	1	14	4	17	10	24	30	100
DIF. 11/10 %	-10	34	-20	-11	22	-32	26	4

VALOR AÑO 2011

Mes	Miles de US\$ FOB							
	Alemania	China	Hong Kong	Chile	Sudáfrica	Venezuela	Otros	Total
Ene	798	8.389	1.349	7.334	2.472	2.148	10.361	32.851
Feb	717	5.355	837	6.102	2.157	1.904	11.227	28.298
Mar	969	6.095	1.000	6.537	3.308	487	13.989	32.384
Abr	1.155	6.714	1.084	5.104	3.008	673	15.744	33.483
May	1.948	7.863	699	4.008	4.168	4.473	18.113	41.272
Jun	823	6.030	818	5.071	3.822	5.367	19.210	41.142
Jul	298	7.201	809	5.767	2.440	4.422	16.266	37.203
Ago	925	8.767	1.033	6.287	3.113	4.166	18.367	42.657
Sep	1.182	8.357	1.037	5.502	2.338	8.650	14.071	41.137
Oct	810	6.263	1.402	5.501	2.229	9.106	13.420	38.730
Nov	890	7.600	1.122	6.615	3.029	15.157	13.187	47.600
Dic	870	4.881	396	6.776	2.522	16.118	10.321	41.885
TOTAL 2011	11.385	83.515	11.585	70.604	34.605	72.671	174.274	458.640
PARTICIP. %	2	18	3	15	8	16	38	100
TOTAL 2010	11.648	61.577	14.670	71.899	26.744	113.574	145.007	445.120
PARTICIP. %	3	14	3	16	6	26	33	100
DIF 11/10 %	-2	36	-21	-2	29	-36	20	3

Fuente: Área Avícola-Dirección de Ovinos, Porcinos, Aves de Granja y Pequeños Rumiantes con datos de SENASA.
Otros: Arabia Saudita, Holanda, Rusia, Vietnam, Angola, Singapur, etc.



EXPORTACIONES MENSUALES DE POLLO ENTERO, TROZADO Y SUBPRODUCTOS

VOLUMEN AÑO 2011

Mes \ Tn	Aves enteras	Gallina procesada	Garras	Pechuga	Pata/Muslo	Otros comest. ¹	Harina de plumas	Otros no comest. ²	Total 2011
Ene	8.019	69	4.497	851	438	4.828	1.643	672	21.016
Feb	7.435	120	2.909	934	384	4.333	1.923	400	18.438
Mar	8.830	94	2.987	934	798	5.388	1.527	780	21.337
Abr	7.386	153	3.536	1.202	486	5.380	1.823	705	20.671
May	10.986	27	4.057	1.107	767	6.540	2.377	1.057	26.918
Jun	12.745		3.281	1.570	744	6.036	1.822	326	26.524
Jul	9.519	48	3.371	1.118	1.063	6.279	2.818	982	25.197
Ago	10.889	50	4.134	1.620	825	7.299	2.510	892	28.219
Sep	11.748	22	3.607	1.169	1.052	6.097	2.678	793	27.167
Oct	11.352	140	3.182	1.127	604	5.174	2.085	959	24.622
Nov	14.833	22	3.168	1.392	632	6.450	2.161	460	29.118
Dic	15.895	159	2.578	839	680	4.522	1.933	270	26.877
TOTAL 2011	129.636	903	41.306	13.862	8.475	68.325	25.300	8.296	296.103
PARTICIPACIÓN %	44	0,3	14	5	3	23	9	3	100
TOTAL 2010	139.299	1.399	39.795	13.875	8.566	53.619	20.529	6.822	283.904
PARTICIPACIÓN %	49	0	14	5	3	19	7	2	100
DIF 11/10 %	-7	-35	4	0	-1	27	23	22	4

VALOR AÑO 2011

Mes \ Miles de US\$ FOB	Aves enteras	Gallina procesada	Garras	Pechuga	Pata/Muslo	Otros comest. ¹	Harina de plumas	Otros no comest. ²	Total 2011
Ene	12.429	286	7.429	2.545	623	7.038	927	1.572	32.851
Feb	11.813	477	4.684	2.755	621	5.901	957	1.088	28.298
Mar	13.336	424	4.745	2.789	1.187	6.523	946	2.435	32.384
Abr	11.600	505	5.702	3.721	648	6.679	929	3.698	33.483
May	17.571	34	6.367	3.441	1.187	9.143	1.143	2.386	41.272
Jun	20.968		4.743	4.804	1.239	7.856	977	554	41.142
Jul	15.063	232	4.742	3.457	1.651	8.168	1.430	2.460	37.203
Ago	17.125	145	4.670	4.886	1.154	10.375	1.369	2.933	42.657
Sep	17.961	99	4.794	3.727	1.540	8.371	1.347	3.299	41.137
Oct	17.880	792	4.085	3.622	881	7.764	1.078	2.629	38.730
Nov	23.464	99	3.997	4.778	991	11.248	1.126	1.896	47.600
Dic	25.232	708	3.143	2.797	1.167	7.474	967	396	41.885
TOTAL 2011	204.441	3.802	59.102	43.321	12.890	96.540	13.197	25.346	458.640
PARTICIP. %	45	1	13	9	3	21	3	6	100
TOTAL 2010	221.164	6.749	59.854	40.783	11.974	69.605	11.617	23.375	445.121
PARTICIP. %	50	2	13	9	3	16	3	5	100
DIF 11/10 %	-8	-44	-1	6	8	39	14	8	3

Fuente: Área Avícola-Dirección de Ovinos, Porcinos, Aves de Granja y Pequeños Rumiantes con datos de SENASA.

¹ Otros comestibles: alas, caldos, carcazas, carne en polvo, carne s/hueso, carnes/hueso harina, cogote, comidas preparadas, corazones, hígado, grasa comestible, supremas, patitas, etc.

² Otros incomedibles: harina de vísceras, sebos incomedibles, cueritos, remedios.

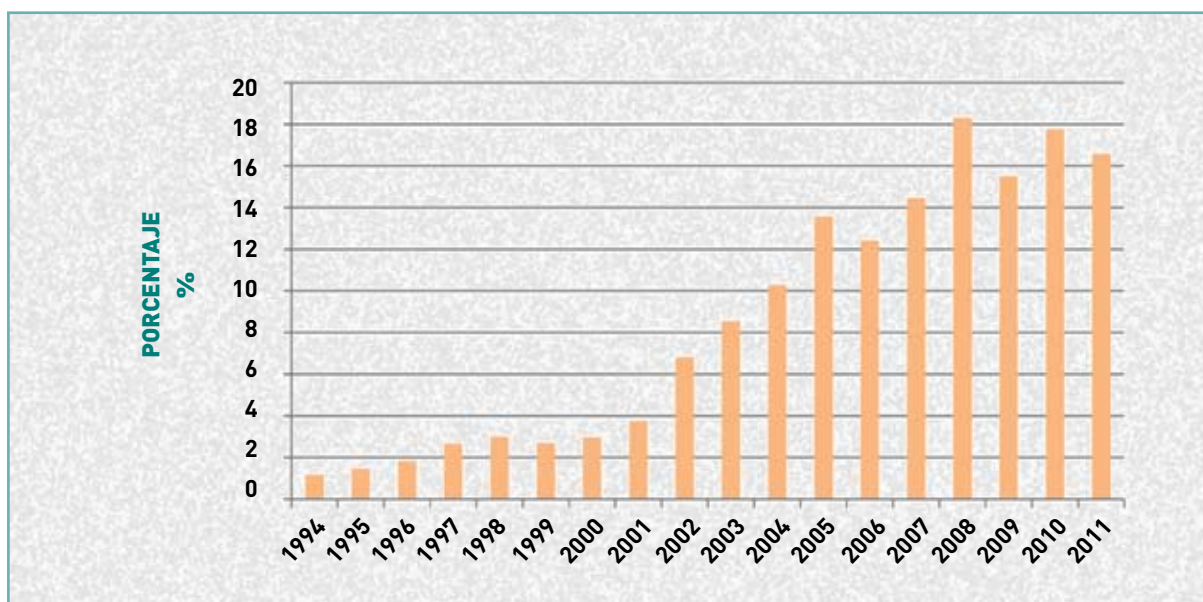


RELACIÓN EXPORTACIÓN/PRODUCCIÓN DE CARNE AVIAR (%)

Mes	2010 %	2011 %
Ene	18	16
Feb	16	14
Mar	19	15
Abr	20	14
May	21	18
Jun	18	18
Jul	21	18
Ago	19	18
Sep	19	18
Oct	16	17
Nov	16	18
Dic	12	16
% ANUAL	17,8	16,6

Fuente: Área Avícola-Dirección de Ovinos, Porcinos, Aves de Granja y Pequeños Rumiantes Exportaciones totales avícolas (carne y subproductos). Producción de carne aviar en establecimientos con habilitación nacional, provincial y municipal.

PARTICIPACIÓN DE LAS EXPORTACIONES AVÍCOLAS SOBRE LA PRODUCCIÓN (%)



Fuente: Área Avícola-Dirección de Ovinos, Porcinos, Aves de Granja y Pequeños Rumiantes.



IMPORTACIONES DE AVES VIVAS, CARNE AVIAR Y SUBPRODUCTOS

IMPORTACIONES DE AVES VIVAS

Mes	Miles de unidades	
	2010	2011
Ene	32	54
Feb	81	84
Mar	63	57
Abr	21	35
May	39	71
Jun	70	29
Jul	21	25
Ago	62	64
Sep	62	80
Oct	41	12
Nov	53	67
Dic	37	29
TOTAL	582	607

Fuente: Aduana.

Nota: Incluye abuelos de parrilleros y padres de ponedoras.

IMPORTACIONES DE CARNE AVIAR Y SUBPRODUCTOS

IMPORTACIONES AVÍCOLAS 2010-2011

Mes	2010		2011		Dif. Tn	Dif. US\$ FOB
	Tn	Miles US\$ FOB	Tn	Miles US\$ FOB	2011/2010 %	2011/2010 %
Ene	175	1	1.690	3.121	867	560919
Feb	801	1.977	1.586	3.297	98	67
Mar	1.034	2.549	1.637	3.605	58	41
Abr	1.371	2.952	1.657	3.864	21	31
May	1.816	3.118	1.812	3.870	0	24
Jun	1.789	3.193	2.036	4.317	14	35
Jul	1.744	3.306	2.331	4.247	34	28
Ago	1.919	3.478	2.140	4.690	12	35
Sep	2.289	4.115	2.076	3.564	-9	-13
Oct	1.294	2.595	2.216	4.465	71	72
Nov	1.743	3.557	2.156	4.900	24	38
Dic	2.439	4.174	1.953	4.105	-20	-2
TOTAL	18.413	35.015	23.290	48.045	26	37

Fuente: Área Avícola-Dirección de Ovinos, Porcinos, Aves de Granja y Pequeños Rumiantes con datos de SENASA.

Nota: incluye pollos, pavos y patos (entero trozados y subproductos).



IMPORTACIONES DE POLLO 2010-2011

	2010		2011		2011/2010	2011/2010
	Tn	Miles US\$ FOB	Tn	Miles US\$ FOB	dif. Tn (%)	dif. US\$ FOB (%)
Ene	171	539	1.651	3.053	868,1	466
Feb	671	1.741	1.529	3.210	127,8	84
Mar	978	2.444	1.571	3.451	60,6	41
Abr	1.278	2.777	1.585	3.660	24,1	32
May	1.658	2.883	1.514	3.363	-8,7	17
Jun	1.757	3.147	1.919	4.107	9,2	30
Jul	1.646	3.111	1.907	3.206	15,8	3
Ago	1.689	3.070	1.883	3.864	11,5	26
Sep	2.136	3.840	1.767	2.586	-17,3	-33
Oct	1.117	2.254	1.979	3.761	77,2	67
Nov	1.479	2.887	1.891	4.314	27,9	49
Dic	2.192	3.542	1.869	3.910	-14,7	10
TOTAL	16.771	32.236	21.065	42.484	26	32

Fuente: Área Avícola-Dirección de Ovinos, Porcinos, Aves de Granja y Pequeños Rumiantes con datos de SENASA
 Incluye pollo entero, trozado y subproductos. No incluye otras especies avícolas.



- ORIGEN DE LAS IMPORTACIONES DE POLLOS

VOLUMEN 2011

Mes	Toneladas		
	Brasil	EEUU	Total
Ene	1.502	149	1.651
Feb	1.230	299	1.529
Mar	1.499	72	1.571
Abr	1.519	66	1.585
May	1.457	57	1.514
Jun	1.663	257	1.919
Jul	1.185	721	1.907
Ago	1.475	407	1.883
Sep	1.180	587	1.767
Oct	1.794	185	1.979
Nov	1.794	97	1.891
Dic	1.673	196	1.869
TOTAL	17.972	3.093	21.065
PARTICIPACIÓN %	85	15	10

Fuente: Área Avícola-Dirección de Ovinos, Porcinos, Aves de Granja y Pequeños Rumiantes con datos de SENASA.
Incluye pollo entero, trozado y subproductos. No incluye otras especies avícolas.

VALOR 2011

Mes	Toneladas		
	Brasil	EEUU	Total
Ene	2.878	175	3.053
Feb	2.684	526	3.210
Mar	3.239	212	3.451
Abr	3.448	212	3.660
May	3.194	168	3.362
Jun	3.817	290	4.107
Jul	2.781	426	3.206
Ago	3.372	492	3.864
Sep	2.548	38	2.586
Oct	3.607	154	3.761
Nov	4.022	292	4.314
Dic	3.664	245	3.910
TOTAL	39.253	3.231	42.484
PARTICIPACIÓN %	92	8	100

Fuente: Área Avícola-Dirección de Ovinos, Porcinos, Aves de Granja y Pequeños Rumiantes con datos de SENASA.
Incluye pollo entero, trozado y subproductos. No incluye otras especies avícolas.



- IMPORTACIONES MENSUALES DE POLLO ENTERO, TROZADO Y SUBPRODUCTOS

VOLUMEN 2011

Mes	Toneladas						Total
	Aves enteras	Pechuga	Pata/muslo	Cartílago	Otros comest. ¹	Otros no com. ²	
Ene		388	92	345	411	414	1.651
Feb	0,049	225	116	480	280	428	1.529
Mar		514	92	300	318	346	1.571
Abr		398	116	425	329	318	1.585
May		470	69	420	207	347	1.514
Jun		626	92	432	221	548	1.919
Jul	23	429	23	224	201	1.006	1.907
Ago		276	69	485	396	655	1.882
Sept		359	69	235	230	873	1.767
Oct		419	185	229	291	855	1.979
Nov	111	516	163	376	286	439	1.891
Dic		512	140	126	493	598	1.869
TOTAL	134	5.133	1.227	4.078	3.664	6.828	21.064
PARTICIP.%	0,6	24,4	5,8	19,4	17,4	32,4	100

Fuente: Área Avícola-Dirección de Ovinos, Porcinos, Aves de Granja y Pequeños Rumiantes con datos de SENASA.

¹Otros comestibles: carne sin hueso, patitas, supremas.

²Otros no comestibles incluye: harina de vísceras, tráquea.

VALOR 2011

	Miles de US\$ FOB						Total
	Aves enteras	Pechuga	Pata/muslo	Cartílago	Otros comest. ¹	Otros no com. ²	
Ene		1.054	252	1.047	389	311	3.053
Feb	1	641	315	1.545	394	313	3.210
Mar		1.447	250	973	504	277	3.451
Abr		1.161	336	1.302	618	243	3.660
May		1.386	222	1.237	230	286	3.362
Jun		1.819	297	1.252	315	423	4.107
Jul	69	1.460	74	684	285	634	3.206
Ago		810	215	1.497	762	579	3.864
Sept		1.082	228	716	269	290	2.586
Oct		1.318	648	678	445	672	3.761
Nov	315	1.651	586	1.113	313	336	4.314
Dic		1.541	489	376	869	635	3.910
TOTAL	385	15.373	3.912	12.422	5.394	4.999	42.484
PARTICIP.%	1	36	9	29	13	12	100

Fuente: Área Avícola-Dirección de Ovinos, Porcinos, Aves de Granja y Pequeños Rumiantes con datos de SENASA.

¹Otros comestibles: grasa comestible, carne sin hueso, patitas, supremas.

²Otros no comestibles incluye: harina de vísceras, tráquea.



- IMPORTACIONES DE PAVO

IMPORTACIONES DE PAVO 2010-2011

Mes	2010		2011		2011/2010	
	Tn	Miles US\$ FOB	Tn	Miles US\$ FOB	dif. Tn (%)	dif. US\$ FOB (%)
Ene	4	19	37	44	757	128
Feb	129	236	57	88	-56	-63
Mar	55	99	66	154	154	56
Abr	93	173	66	173	-29	0
May	158	235	277	532	76	126
Jun	32	45	116	210	265	363
Jul	96	190	424	1040	343	448
Ago	229	408	255	823	11	102
Sep	154	274	307	947	100	246
Oct	177	341	236	704	34	106
Nov	263	667	264	558	0	-16
Dic	247	608	84	195	-66	-68
TOTAL	1.637	3.295	2.191	5.466	34	66

Fuente: Área Avícola-Dirección de Ovinos, Porcinos, Aves de Granja y Pequeños Rumiantes con datos de SENASA.



- ORIGEN DE LAS IMPORTACIONES DE PAVOS (VOLUMEN Y VALOR)

VOLUMEN AÑO 2011

Mes	Toneladas		
	Brasil	Chile	Total
Ene	37		37
Feb	57		57
Mar	66		66
Abr	66		66
May	277		277
Jun	116		116
Jul	424		424
Ago	255		255
Sep	307		307
Oct	236		236
Nov	252	12	264
Dic	84		84
TOTAL	2.179	12	2.191
PARTICIPACIÓN %	99	1	100

Fuente: Área Avícola-Dirección de Ovinos, Porcinos, Aves de Granja y Pequeños Rumiantes con datos de SENASA.

VALOR AÑO 2011

Mes	Toneladas		
	Brasil	Chile	Total
Ene	44		44
Feb	87		88
Mar	153		154
Abr	173		173
May	532		532
Jun	210		210
Jul	1.040		1.040
Ago	823		823
Sep	947		947
Oct	704		704
Nov	496	62	558
Dic	195		195
TOTAL	5.685	62	5.466
PARTICIPACIÓN %	99	1	100

Fuente: Área Avícola-Dirección de Ovinos, Porcinos, Aves de Granja y Pequeños Rumiantes con datos de SENASA.



• IMPORTACIONES MENSUALES DE PAVOS POR TIPO DE PRODUCTO (VOLUMEN Y VALOR)

VOLUMEN AÑO 2011

Mes	Aves enteras Tn	Pechuga Tn	Otros comestibles ¹ Tn	Otros ² Tn	Total Tn
Ene	0,8	9		28	37
Feb		8		49	57
Mar	23	23		20	66
Abr	46	7		13	66
May	23	12	218	24	277
Jun		12	51	53	116
Jul	355	17		52	424
Ago	46	197		13	255
Sep	214	58		35	307
Oct	158	54		24	236
Nov	211	5		48	264
Dic	26	43		15	84
TOTAL 2011	1.103	445	270	373	2.191
PARTICIP. %	50,4	20,3	12,9	16,4	100
TOTAL 2010	379	279	514	465	1.637
PARTICIP. %	23,2	17,0	31,4	28,4	100
DIF 11/10 %	191	59	-47	-20	34

Fuente: Área Avícola-Dirección de Ovinos, Porcinos, Aves de Granja y Pequeños Rumiantes con datos de SENASA

¹ Otros comestibles: patitas.

² Otros: tráqueas.

VALOR AÑO 2011

Mes	Miles de US\$ FOB				Total
	Aves enteras	Pechuga	Otros comestibles ¹	Otros ²	
Ene	2	9		33	44
Feb		27		60	87
Mar	60	69		24	153
Abr	129	28		16	173
May	59	48	395	29	532
Jun		52	95	63	210
Jul	903	74		63	1040
Ago	133	675		15	823
Sep	647	244		56	947
Oct	467	198		38	704
Nov	457	24		77	558
Dic	77	94		24	195
TOTAL 2011	2.934	1.543	490	498	5.466
PARTICIP. %	54	28	9	9	100
TOTAL 2010	1.006	921	911	458	3.295
PARTICIP. %	31	28	28	14	100
DIF 11/10 %	192	68	-46	9	66

Fuente: Área Avícola-Dirección de Ovinos, Porcinos, Aves de Granja y Pequeños Rumiantes con datos de SENASA

¹ Otros comestibles: patitas.

² Otros: tráqueas.



RELACIÓN IMPORTACIÓN/PRODUCCIÓN

Mes	2010 %	2011 %
Ene	0,1	1,3
Feb	0,7	1,2
Mar	0,8	1,1
Abr	1,1	1,1
May	1,5	1,2
Jun	1,3	1,4
Jul	1,3	1,6
Agos	1,4	1,4
Sept	1,6	1,3
Oct	1,0	1,5
Nov	1,2	1,4
Dic	1,6	1,2
% ANUAL	1,1	1,3

Fuente: Área Avícola-Dirección de Ovinos, Porcinos, Aves de Granja y Pequeños Rumiantes con datos de SENASA.

Importaciones totales (carne y subproductos) incluye pavos, patos.

Producción de carne aviar en establecimientos con habilitación nacional, provincial y municipal.



CONSUMO DE CARNE AVIAR

CONSUMO APARENTE DE CARNE AVIAR

Mes	2010 kg/cáp/año	2011 kg/cáp/año	Dif. 2011/2010 %
Ene	30,58	35,21	15,1
Feb	33,06	37,26	12,7
Mar	33,13	38,26	15,5
Abr	33,17	39,43	18,9
May	30,33	38,88	28,2
Jun	35,82	38,95	8,7
Jul	33,89	36,52	7,8
Ago	33,79	38,65	14,4
Sep	37,02	40,53	9,5
Oct	33,70	37,90	12,5
Nov	39,00	40,91	4,9
Dic*	40,62	41,68	2,6
PROMEDIO ANUAL*	34,5	38,7	12,1

Fuente: Área Avícola-Dirección de Ovinos, Porcinos, Aves de Granja y Pequeños Rumiantes con datos de SENASA.

* Datos provisorios.

PRECIOS DEL POLLO

PRECIO DE POLLO EVISCERADO NIVEL MAYORISTA

Mes	2010 \$/kg	2011 \$/kg	Coefficiente de variación* 2010	Dif. 2011/2010 %
Ene	3,66	3,95	5,9	8
Feb	3,69	3,97	5,7	8
Mar	3,76	3,97	5,7	6
Abr	3,75	4,15	5,5	11
May	3,75	4,14	5,8	10
Jun	3,77	4,60	19,9	22
Jul	3,83	4,60	19,9	20
Ago	3,83	4,77	17,8	25
Sep	3,91	4,36	7,6	11
Oct	3,94	4,42	5,9	12
Nov	3,96	4,35	7,5	10
Dic	3,80	4,57	7,8	20
PROMEDIO ANUAL	3,80	4,32		13,6

Fuente: INDEC. Precios corrientes sin IVA tomados por cajón de 20 kg.

* Coeficiente de variación: es un indicador de la dispersión de los datos respecto de su promedio. Generalmente se expresa en % y no tiene unidad de medida. Cuanto menor sea el coeficiente, menor será la diferencia entre los datos observados y estarán mejor representados por su promedio.



RELACIÓN CARNE VACUNA /POLLO*

* La relación carne vacuna/pollo es el cociente entre el precio de la carne vacuna y el precio del pollo y explica los kg de pollo necesarios para adquirir 1 kg de carne vacuna.

RELACIÓN CARNE VACUNA / POLLO

	2010	2011
Ene	2,25	2,57
Feb	2,48	2,72
Mar	2,49	2,92
Abr	2,51	2,94
May	2,49	2,95
Jun	2,51	2,91
Jul	2,52	2,92
Ago	2,50	2,90
Sep	2,47	2,88
Oct	2,57	2,81
Nov	2,54	2,77
Dic	2,47	2,77
PROMEDIO ENE-DIC	2,48	2,84

Fuente: Área Avícola-Dirección de Ovinos, Porcinos, Aves de Granja y Pequeños Rumiantes con datos de SENASA.

A partir del mes de mayo de 2008, debido a los cambios en el Boletín Indec Informa, para calcular la relación se toma el precio de la "carne de ave" (como precio del pollo) y de la "carne vacuna" (en lugar de asado) calculados en base a los índices publicados por INDEC.



RELACIÓN MAÍZ/POLLO*

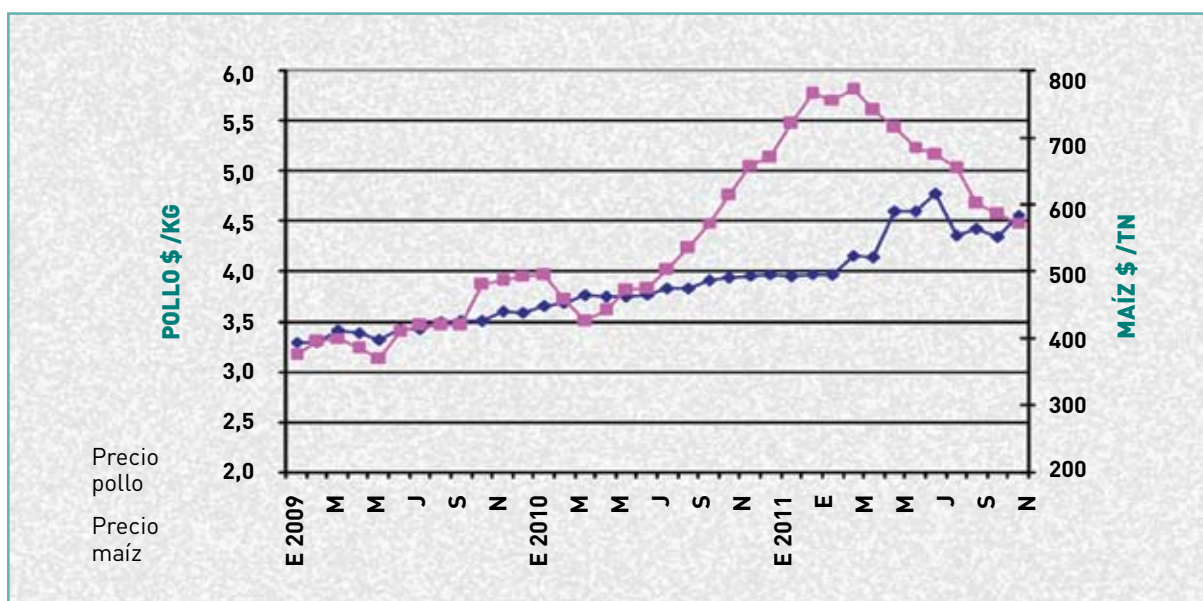
* La relación Maíz/Pollo es el cociente entre el precio del pollo (nivel mayorista) y el precio del maíz (Rosario) e indica la cantidad de maíz que se puede adquirir con el valor de 1 kg de pollo.

RELACIÓN MAÍZ/POLLO 2010-2011

Mes	2010	2011
Ene	7,23	5,48
Feb	7,69	5,19
Mar	7,92	5,25
Abr	8,01	5,38
May	7,87	5,59
Jun	7,91	6,44
Jul	7,62	6,72
Ago	7,13	7,07
Sep	6,92	6,66
Oct	6,72	7,35
Nov	5,95	7,43
Dic	5,93	7,98
PROMEDIO ANUAL	7,24	6,26

Fuente: Área Avícola-Dirección de Ovinos, Porcinos, Aves de Granja y Pequeños Rumiantes con datos de Bolsa de Cereales de Buenos Aires e INDEC.

PRECIO DEL MAÍZ Y DEL POLLO EVISCERADO** (2009-2011)



** Precio maíz Rosario (Bolsa de Cereales). Mercado a término precio pollo mayorista (INDEC).



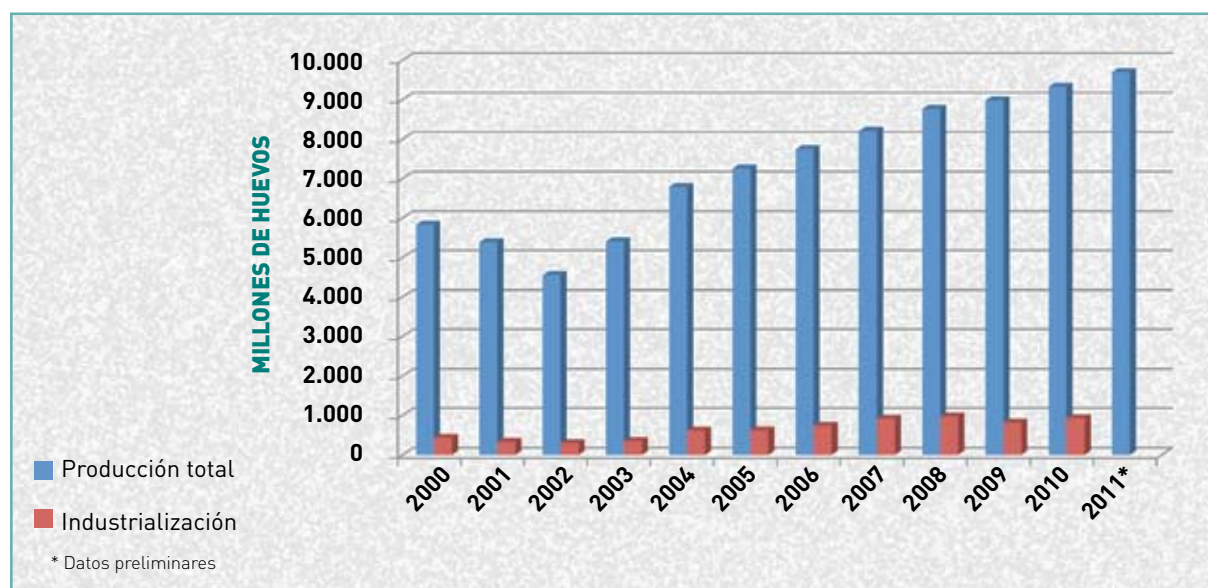
PRODUCCIÓN E INDUSTRIALIZACIÓN DE HUEVOS

PRODUCCIÓN DE HUEVOS CON DESTINO A INDUSTRIALIZACIÓN

Mes	2010 Miles de huevos	2011 Miles de huevos	Dif. 2011/2010 %
Ene	83.115	97.358	17
Feb	59.531	83.538	40
Mar	68.940	85.070	23
Abr	67.328	77.894	16
May	69.929	84.937	21
Jun	68.464	85.961	26
Jul	71.792	93.154	30
Ago	85.520	100.751	18
Sep	95.413	105.492	11
Oct	87.501	100.245	15
Nov	86.001	109.241	27
Dic	87.426	104.314	19
TOTAL	930.960	1.127.956	21

Fuente: Área Avícola-Dirección de Ovinos, Porcinos, Aves de Granja y Pequeños Rumiantes con datos de SENASA.

EVOLUCIÓN DE LA PRODUCCIÓN E INDUSTRIALIZACIÓN DE HUEVOS



CANTIDAD DE PLANTAS DE INDUSTRIALIZACIÓN DE HUEVO

Provincia	Año 2010	Año 2011
Buenos Aires	9	8
Santa Fe	3	3
Entre Ríos	1	1
TOTAL	13	12

Fuente: Área Avícola-Dirección de Ovinos, Porcinos, Aves de Granja y Pequeños Rumiantes con datos de SENASA.

EXPORTACIONES DE HUEVO EN CÁSCARA E INDUSTRIALIZADO

EXPORTACIONES DE HUEVOS EN CÁSCARA 2011

Mes	Tn	Mil US\$
Ene	242	223
Feb	215	198
Mar	-	-
Abr	-	-
May	-	-
Jun	-	-
Jul	-	-
Ago	-	-
Sep	54	78
Oct	102	311
Nov	81	246
Dic	54	74
TOTAL ENE-DIC 2011	747	1.130
TOTAL ENE-DIC 2010	833	767
DIF. 11/10 %	-10	47

Fuente: Área Avícola-Dirección de Ovinos, Porcinos, Aves de Granja y Pequeños Rumiantes con datos de SENASA.



EXPORTACIONES DE HUEVO INDUSTRIALIZADO - 2011

Mes	Huevo uso industrial		Albúmina		Yema	
	Tn	Miles de US\$	Tn	Miles de US\$	Tn	Miles de US\$
Ene	302	1154	97	672	153	731
Feb	174	581	77	534	132	537
Mar	222	908	64	432	99	476
Abr	210	891	65	359	139	737
May	232	1077	118	654	92	391
Jun	216	896	81	582	177	911
Jul	360	1341	181	517	104	486
Ago	209	783	144	686	176	716
Sep	252	916	109	642	218	924
Oct	258	1167	83	533	159	711
Nov	385	1411	87	504	320	1338
Dic	285	1079	76	544	134	341
TOTAL EN-DIC 2011	3.104	12.204	1.181	6.659	1.903	8.299
TOTAL EN- DIC2010	2.451	8.156	905	5.693	1.079	4.574
% 11/10	27	50	30	17	76	81

Fuente: Área Avícola-Dirección de Ovinos, Porcinos, Aves de Granja y Pequeños Rumiantes con datos de SENASA.

DESTINOS DE EXPORTACIÓN DE HUEVO INDUSTRIALIZADO (%) - 2011

País	%
Austria	18
Rusia	16
Dinamarca	13
Alemania	8
Israel	7
Japón	7
Angola	6
Bolivia	4
*Otros	21
TOTAL	100

Fuente: Área Avícola-Dirección de Ovinos, Porcinos, Aves de Granja y Pequeños Rumiantes con datos de SENASA.

* Colombia, Cuba, Macedonia, Uruguay, etc.



IMPORTACIONES DE HUEVOS

IMPORTACIONES DE HUEVO INDUSTRIALIZADO - 2011

Mes	Huevo industrializado - Polvo	
	Tn	Miles de US\$
Ene	27	38
Feb	18	24
Mar	18	24
Abr	14	18
May	18	24
Jun	55	71
Jul	-	-
Ago	36	47
Sep	-	-
Oct	18	24
Nov	36	49
Dic	54	74
TOTAL EN-DIC 2011	295	393
TOTAL EN-DIC 2010	218	274
DIF % 11/10	35	43

Fuente:Área Aves Dirección de Ovinos Porcinos Aves de Granja y Pequeños Rumiantes.

CONSUMO DE HUEVOS

El consumo aparente total de huevos se estima en 9.175 millones de huevos (2011), 4% más que en el año 2010. El consumo per cápita alcanzó los 224 huevos por persona, 4% más que en el año anterior.



PRECIO DE LA DOCENA DE HUEVOS

PRECIO DE LA DOCENA DE HUEVOS NIVEL MAYORISTA INDEC

Mes	2010 \$/doc	2011 \$/doc	Coficiente de variación*	Dif 2011/2010 %
Ene	1,87	2,77	17,60	48,2
Feb	2,01	2,83	19,30	41,0
Mar	2,12	2,86	20,80	34,7
Abr	2,20	2,91	21,40	32,3
May	2,36	2,91	21,40	23,3
Jun	2,35	2,91	21,40	23,8
Jul	2,37	2,97	24,10	25,1
Ago	2,42	2,97	24,10	22,5
Sep	2,46	2,96	24,20	20,2
Oct	2,48	2,96	24,20	19,2
Nov	2,60	2,98	24,00	14,4
Dic	2,79	2,96	24,10	6,1
PROMEDIO ENE-DIC	2,34	2,91		25

Fuente: INDEC.

Huevos blancos, grandes y medianos.

* Coeficiente de variación: es un indicador de la dispersión de los datos respecto de su promedio. Generalmente se expresa en % y no tiene unidad de medida. Cuanto menor sea el coeficiente, menor será la diferencia entre los datos observados y estarán mejor representados por su promedio.



RELACIÓN MAÍZ/HUEVO*

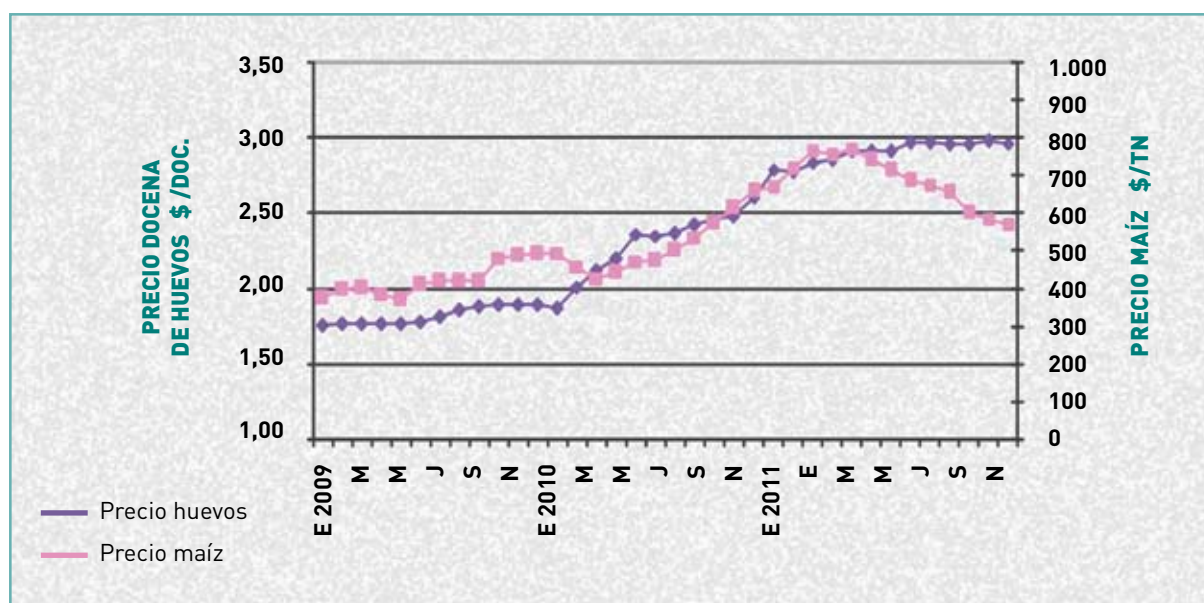
* La relación Maíz/Huevo es el cociente entre el precio del huevo (nivel mayorista) y el precio del maíz (Rosario) e indica la cantidad de maíz que se puede adquirir con el valor de 1 docena de huevos.

RELACIÓN MAÍZ/HUEVO

Mes	2010	2011
Ene	3,69	3,85
Feb	4,19	3,70
Mar	4,46	3,78
Abr	4,70	3,78
May	4,95	3,93
Jun	4,93	4,07
Jul	4,71	4,33
Ago	4,51	4,39
Sep	4,35	4,52
Oct	4,23	4,91
Nov	3,91	5,08
Dic	4,16	5,17
PROMEDIO ANUAL	4,40	4,29

Fuente: Área Avícola-Dirección de Ovinos, Porcinos, Aves de Granja y Pequeños Rumiantes con datos de Bolsa de Cereales de Buenos Aires e INDEC.

PRECIO DEL MAÍZ Y DE LA DOCENA DE HUEVOS*



* Precio maíz Rosario (Bolsa de Cereales). Mercado a término precio pollo mayorista (INDEC).



PRODUCCIÓN, IMPORTACIÓN, EXPORTACIÓN Y CONSUMO MUNDIAL DE POLLOS PARRILLEROS 2011

EXPORTACIONES DE HUEVO INDUSTRIALIZADO - 2011

País	Producción	Importaciones	Exportaciones	Consumo	
	Millones de Tn	Miles de Tn	Miles de Tn	Millones de Tn	Kg/persona/año
EEUU	16,8	0,05	2,97	13,9	44,5
China	13,2		0,41	13,0	9,6
Brasil	13,0		3,30	9,7	47,3
UE	9,5	0,70	1,10	9,1	18,1
México	2,9	0,59		3,5	30
India	2,7			2,7	2,3
Rusia	2,5	0,39		2,9	20,8
Tailandia			0,46		
Argentina	1,8	0,23	0,30	1,6	38,6
Iran	1,7			1,8	25,4
Turquía	1,6		0,15	-	-
Indonesia	1,5			-	3,8
Japón	-	0,84		2,1	16,5
Sudáfrica	-	0,30		1,6	31,2
Arabia Saudita		0,83			43,8
Resto	14,0	4,3	0,57	18,2	-
TOTAL	81,1	8,2	9,25	80,0	

Fuente: elaborado con datos de USDA y de Área Avícola - Dirección de Ovinos, Porcinos, Aves de Granja y Pequeños Rumiantes.

